



DOMAINE DE CRÈVA-TINAS - GÎTE ET CHAMBRES D'HÔTES - POUZOLS- MINERVOIS - AUDE



DOMAINE DE CRÈVA-TINAS

Gîte avec piscine pour 11 personnes et Chambres
d'Hôtes

<https://creva-tinas-lanarbonnaise.fr>

<https://creva-tinas.com>



Anne CHARDONNET TORRES

+33 4 68 46 38 69

+33 6 20 60 47 83

A Gîte avec piscine Domaine de Crèva-Tinas :

11120 POUZOLS-MINERVOIS

B Chambres d'Hôtes Crèva-Tinas : 1 chemin de

Sainte Valiere 11120 POUZOLS-MINERVOIS





Gîte avec piscine Domaine de Crèva-Tinas



Maison



11

personnes
(Maxi: 12 pers.)



5

chambres



115

m²

A 20 km de Narbonne, 35 km de Béziers, très beau gîte en pierres apparentes, aménagé dans une bâtisse de caractère d'un domaine viticole, à 300 m du village de Pouzols Minervois. Grand terrain attenant avec salon de jardin privatif, espace piscine privative au gîte (dimensions : 10 x 4 m.) avec salle d'eau, cuisine d'été, barbecue, solarium et fitness. Entièrement clôturé, cet espace est sécurisé. Nombreuses boucles de randonnée à pied, balades familiales et en VTT ... balisées au départ du gîte. Canal du Midi à 4 km, caveau dégustation de vins à 500 m.





Pièces et équipements

<i>Chambres</i>	Chambre(s): 5 Lit(s): 0	dont lit(s) 1 pers.: 0 dont lit(s) 2 pers.: 0
<i>Salle de bains / Salle d'eau</i>		
<i>WC</i>		
<i>Cuisine</i>	Lave vaisselle	
<i>Autres pièces</i>		
<i>Media</i>	Télévision	
<i>Autres équipements</i>	Lave linge privatif	
<i>Chauffage / AC</i>		
<i>Exterieur</i>		
<i>Divers</i>		


Infos sur l'établissement

 *Communs*

 *Activités*

 *Internet*

 *Parking*

 *Services* Nettoyage / ménage

 *Extérieurs* Piscine privative

A savoir : conditions de la location

<i>Arrivée</i>	Arrivees à partir de 17h00
<i>Départ</i>	Départ jusqu'à 10h00
<i>Langue(s) parlée(s)</i>	Allemand Anglais Espagnol Français
<i>Annulation/ Préparation/ Dépot de garantie</i>	
<i>Moyens de paiement</i>	
<i>Ménage</i>	En option, le ménage fin de séjour vous sera proposé, au tarif de 100 euros
<i>Draps et Linge de maison</i>	Location de draps et linge de toilette : 10 euro/personne
<i>Enfants et lits d'appoints</i>	Lit bébé
<i>Animaux domestiques</i>	Les animaux sont admis.

Tarifs (au 01/09/22)

Gîte avec piscine Domaine de Crèva-Tinas

Possibilité d'options: location linge de maison et de toilettes: 10 euro/pers/semaine, et option menage fin de séjour : 100 euro


Tarifs en €:	Tarif 1 nuit en semaine (L, M, M, J, D)	Tarif 1 nuit en weekend (V ou S)	Tarif 2 nuits weekend (V+S)	Tarif 7 nuits semaine
--------------	--	-------------------------------------	--------------------------------	-----------------------

Aucun tarif renseigné (contactez le propriétaire)



Chambres d'Hôtes Crèva-Tinas



-  Chambre "Olivier" ou suite "Olivier"
-  Chambre "Les Vignes"
-  Chambre " Ciel Bleu "
-  Chambre "Soleil"

3 chambres d'hôtes, (ou deux chambres d'hotels et une suite (de trois à sept personnes))aménagées en rez de jardin, dans une bâtisse de caractère, en harmonie avec l'environnement d'un domaine viticole du Minervois. La propriété est en bordure de vignes et de pinèdes, à 300 m du village de Pouzols. Anne, viticultrice vous accueille et vous fera découvrir ses passions : La vigne et le vin, les espaces naturels de la région que vous pourrez parcourir, a partir du domaine, sur des chemins balisés, à pied, en VTT ou en vélo!

Le Domaine est situé sur le Chemin de Compostelle, chemin du Piémont Pyrénéen, et un accueil pèlerin vous sera réservé si vous venez avec votre credential.

Accueil motards possible.

Accueil randonneurs et cyclistes (GR 78, Grande Caminade, cartes, topos et mes ses meilleures "traces GPX" à disposition.

Table d'hôte sur réservation

Idéal pour retrouvailles familiales ou entre amis





Infos sur l'établissement



Communs

A proximité propriétaire
Entrée indépendante
Jardin commun
Mitoyen propriétaire
Sur une exploitation viticole

Dans maison
Entrée commune
Mitoyen locataire
Sur une exploitation agricole

Piscine de saison



Activités

Location de vélos, VTT à proximité



Restauration

Table d'hôtes



Internet

Accès Internet



Parking

Parking



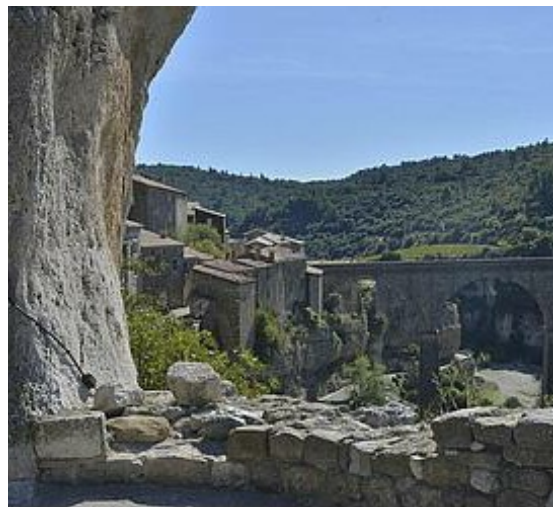
Services



Extérieurs

Cuisine d'été
Matériel de sport
Piscine plein air

Terrain de pétanque
Piscine partagée
Table de ping pong





Chambre "Olivier" ou suite "Olivier"



Chambre



2

personnes
(Maxi: 7 pers.)



3

chambres



60

m²



Chambre d'hotels pour deux personnes, ou suite (ajout de deux chambres supplémentaires et d'un salon)

<i>Chambres</i>	Chambre(s): 3	dont Suite: 2
	Lit(s): 1	dont lit(s) 1 pers.: 0
		dont lit(s) 2 pers.: 1
<i>Salle de bains / Salle d'eau WC</i>	Salle de bains avec douche	Sèche cheveux
	WC: 1	
	WC indépendants	
<i>Cuisine</i>	Coin cuisine à disposition (chambre d'hôtes)	
	Congélateur	Four
	Four à micro ondes	Lave vaisselle
	Réfrigérateur	
<i>Autres pièces</i>	Balcon	Garage
	Salon	Terrasse
<i>Media</i>	Télévision	Wifi
<i>Autres équipements</i>		
<i>Chauffage / AC</i>	Chauffage	
<i>Exterieur</i>	Abri couvert	Abri pour vélo ou VTT



Chambre "Les Vignes"



Chambre



0

personne



0

chambre



0

m2

Chambres

Chambre(s): 0
Lit(s): 0

dont lit(s) 1 pers.: 0
dont lit(s) 2 pers.: 2

Salle de bains / Salle d'eau WC

WC: 1

Cuisine

Coin cuisine à disposition
(chambre d'hôtes)

Congélateur
Four à micro ondes
Réfrigérateur

Four
Lave vaisselle

Autres pièces

Balcon
Séjour

Garage
Terrasse

Media

Télévision

Wifi

Autres équipements Chauffage / AC

Chauffage

Exterieur

Abri couvert
Barbecue
Cour commune
Local pour matériel de sport
Terrain non clos

Abri pour vélo ou VTT
Cour
Jardin
Salon de jardin

Divers



Chambre " Ciel Bleu "



Chambre



3

personnes



1

chambre



18

m2

<i>Chambres</i>	Chambre(s): 1 Lit(s): 2	dont lit(s) 1 pers.: 1 dont lit(s) 2 pers.: 1
<i>Salle de bains / Salle d'eau</i>	Salle de bains avec douche Salle(s) d'eau (avec douche): 1	Sèche cheveux
<i>WC</i>	WC: 1 WC indépendants	WC privés
<i>Cuisine</i>	Coin cuisine à disposition (chambre d'hôtes) Plancha Congélateur Four à micro ondes Réfrigérateur	Cuisine Four Lave vaisselle
<i>Autres pièces</i>	Balcon Séjour	Garage Terrasse
<i>Media</i>	Télévision	Wifi
<i>Autres équipements</i>		
<i>Chauffage / AC</i>	Chauffage	
<i>Exterieur</i>	Abri pour vélo ou VTT Cour Jardin Salon de jardin	Barbecue Cour commune Local pour matériel de sport Terrain non clos
<i>Divers</i>		



Chambre "Soleil"



Chambre



2

personnes



1

chambre



16

m2

<i>Chambres</i>	Chambre(s): 1 Lit(s): 1	dont lit(s) 1 pers.: 0 dont lit(s) 2 pers.: 1
<i>Salle de bains / Salle d'eau</i>	Sèche cheveux Salle(s) d'eau (avec douche): 1	
<i>WC</i>	WC: 1 WC privés	
<i>Cuisine</i>	Coin cuisine à disposition (chambre d'hôtes) Congélateur Four à micro ondes Réfrigérateur	Plancha Four Lave vaisselle
<i>Autres pièces</i>	Balcon Terrasse	Salon
<i>Media</i>	Télévision	Wifi
<i>Autres équipements</i>	Lave linge privatif	
<i>Chauffage / AC</i>	Chauffage	
<i>Exterieur</i>	Abri pour vélo ou VTT Cour commune Local pour matériel de sport Terrain non clos	Cour Jardin Salon de jardin
<i>Divers</i>		

A savoir : conditions de la location

<i>Arrivée</i>	
<i>Départ</i>	Départ à 10h00 maximum
<i>Langue(s) parlée(s)</i>	Allemand Anglais Espagnol Français
<i>Annulation/Prépaiement/Dépot de garantie</i>	
<i>Moyens de paiement</i>	
<i>Petit déjeuner</i>	French breakfast include
<i>Ménage</i>	
<i>Draps et Linge de maison</i>	Draps et/ou linge compris
<i>Enfants et lits d'appoints</i>	Lit bébé
<i>Animaux domestiques</i>	Les animaux sont admis.

Tarifs (au 01/09/22)

Chambres d'Hôtes Crèva-Tinas

n°1 : Chambre "Olivier" ou suite "Olivier" : Tarif standard pour 2 personnes.Petit déjeuner inclus. Réduction de 10 euros pour 1 personne.
 n°2 : Chambre "Les Vignes" : Tarif standard pour 2 personnes.Petit déjeuner inclus. Réduction de 10 euros pour 1 personne.n°3 :
 Chambre " Ciel Bleu " : Tarif standard pour 2 personnes, petit déjeuner inclus.reduction de 10 euro pour une persnne.Supplement de 15 euro pour la troisieme personne n°4 : Chambre "Soleil" : Tarif standard pour 2 personnes.Petit déjeuner inclus. Réduction de 10 euros pour 1 personne.

Tarifs en €:	Tarif 1 nuit en semaine (L, M, M, J, D)				Tarif 1 nuit en weekend (V ou S)				Tarif 2 nuits weekend (V+S)				Tarif 7 nuits semaine			
Unité de location	n°1	n°2	n°3	n°4	n°1	n°2	n°3	n°4	n°1	n°2	n°3	n°4	n°1	n°2	n°3	n°4

Aucun tarif renseigné (contactez le propriétaire)

Mes recommandations

Les incontournables

Billetterie Côte du Midi

OFFICE DE TOURISME CÔTE DU MIDI
WWW.COTEDUMIDI.COM



PIZZA LOREGGIA

+33 4 68 46 13 86
4, LES AUBERGES

0.3 km
POUZOLS-MINERVOIS



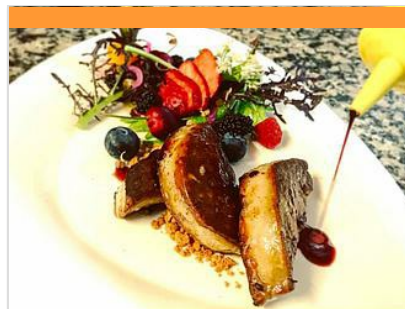
Pizzas sur place et à emporter



BUVETTE DE CABEZAC

+33 4 68 46 10 26

3.9 km
BIZE-MINERVOIS



AUBERGE DE LA SELETTE

+33 4 68 46 28 64
Route départementale 5 CABEZAC
<http://www.laselette.fr>

4.4 km
BIZE-MINERVOIS



L'auberge restaurant La Selette vous accueille à Cabezac, sur la route Minervoise à Bize-Minervoies. Venez vous poser dans un cadre chaleureux pour déguster une cuisine créative et savoureuse. Le chef vous invite à découvrir ses spécialités : Huîtres, foie gras et gambas pour éveiller vos papilles et fondre de plaisir. Pour accompagner les plats, un grand choix de vins vous est proposé. L'auberge restaurant La Selette vous reçoit dans une magnifique véranda. Vous avez une grande salle où trône une cheminée pour vous réchauffer l'hiver. L'été, les terrasses vous permettent de vous restaurer à l'extérieur.



CHEZ JEAN MARC

+33 4 68 46 34 95 +33 6 03 00 50
20
8 Route d'Agel
<http://www.restaurant-bize-minervoies.co>

5.1 km
BIZE-MINERVOIS



Dans un cadre chaleureux à Bize Minervoies, un village que traverse la rivière La Cesse, le Chef, Jean-Marc Gonzales et sa femme, Rachel vous accueillent autour d'une table de Cuisine Française, Asiatique, Grillades et Plancha (Poissons frais, Fruits de Mer).



LE CAFE DU MIDI

+33 4 68 70 39 18
1 Place aux Herbes
<http://www.cafe-du-midi.com>

5.2 km
BIZE-MINERVOIS



Bar-restaurant

Mes recommandations (suite)

Les incontournables

Billetterie Côte du Midi

OFFICE DE TOURISME CÔTE DU MIDI
WWW.COTEDUMIDI.COM



LE CHAT QUI PÊCHE

+33 4 68 45 37 42 +33 6 31 89 80 63

Rue du port

8.2 km
ARGELIERS



Ancienne maison cantonnière rénovée, au bord du Canal du Midi, au calme, très belle terrasse. Idéal pour les enfants.



PISCINE MUNICIPALE

+33 4 68 46 13 13

Chemin de Carcassonne

<https://www.mairie-mailhac.fr/piscine-m>

1.7 km
MAILHAC



Profitez d'un havre de fraîcheur au milieu de l'été Créée il y a vingt ans, la piscine municipale est ouverte chaque été, en juillet et août. Elle se trouve à la sortie du village, à proximité du stade en allant vers Pouzols-Minervois. Sous la surveillance d'un maître-nageur diplômé, vous pouvez vous rafraîchir dans le grand bassin avant de bronzer sur la plage en partie ombragée. Les plus jeunes peuvent profiter du petit bassin qui leur est dédié. Un snack-buvette pour les goûters et les petites soifs est tenu à votre disposition, ainsi que des vestiaires et des toilettes.



TOTEM DES SECRETS - MAILHAC ET SON OPPIDUM

2.1 km
MAILHAC



Le totem se situe à l'entrée du village, devant le portail du Midi. Il vous apprendra que la commune de Mailhac présente un des plus vieux villages de la région... un oppidum bâti par le peuple autochtone des Elisyques et occupé dès le 8ème siècle avant notre ère. Mailhac est aussi un très joli village languedocien façonné à travers les siècles et empreint du passé (et présent !) vigneron, notamment autour de l'AOC Minervois. Une borne « wifi gratuit » est installée à la mairie, vous avez accès à Internet à l'entrée du village, devant le totem des secrets. Côté vidéos, 2 secrets : les Taffanel, ces archéologues vignerons qui ont mis au jour les trésors archéologiques de Mailhac ! Mais aussi la coopération viticole du Minervois.



TOTEM DES SECRETS - BIZE, DE LA PREHISTOIRE A NOS JOURS

5.2 km
BIZE-MINERVOIS



Le totem des secrets se situe devant la porte du village ancien. Vous y découvrez l'histoire de ce village incontournable. Les premiers habitants de Bize se sont installés dans des grottes au bord d'une source chaude il y a plus de 40 000 ans ! Fidèles au poste, dans leurs maisons languedociennes, les Bizois sont fiers de leur charmant village en bord de Cesse qui a vu passer : Romains, wisigoths, croisades et commerçants qui récupéraient les draps à la Manufacture Royale. Une escapade idéale pour remonter le temps et découvrir le Minervois de pierre et d'eau. Côté film, voir 3 secrets : histoire de Bize, coopération viticole, et l'olive lucques. Le « wifi gratuit » se situe à proximité du totem. Le mieux est de vous garer avant le pont afin de profiter des points de vue sur le village.



LIBRAIRIE ANCIENNE - LE TROUVE TOUT DU LIVRE

+33 4 68 46 21 64

28 allée de la glacière LE SOMAIL

<http://www.le-trouve-tout-du-livre.fr>

6.4 km
SAINT-NAZAIRE-D'AUDE



La librairie "Le Trouve Tout du Livre" est située dans un petit port du Canal du Midi et contribue au charme de ce lieu pittoresque. Cette ancienne cave sert d'écrin aux 50 000 livres que propose la librairie.



LA FOUNT DEL BOSC

+33 4 68 46 12 80 +33 6 67 17 88
57#+33 6 63 96 12 62
2 rue Armand Jean
<http://www.lafountdelbosc.fr>

6.7 km
ARGELIERS



La Fount del Bosc est un centre de formation à la pratique du cheval ouvert à tous niveaux sur la commune d'Argeliers en plein Minervois. Il comprend un élevage de Quarter-Horse, ainsi que de chevaux non constatés, entouré de 8ha de prairies. Les installations sont constituées d'une carrière de 60x20m, d'un rond de longe, d'un parcours de cross extérieur, de 28 paddocks, d'une écurie sellerie... Nos animaux de la ferme occupent également un espace important du site.



TOTEM DES SECRETS - CANAL DE JONCTION ET GAILHOUSTY

avenue des gailhousty

11.0 km
SALLELES-D'AUDE



Le canal de Jonction connecte le canal du Midi à celui de la Robine. C'est donc le plus « jeune » des trois, tous classés au Patrimoine mondial de l'Humanité ! Ce dernier est une prouesse technique, il est aussi d'un grand éclat graphique : rectiligne, bordé de pins parasols et jalonné de 7 écluses. Aux abords de la rivière Aude, un étonnant bâtiment nous accueille : l'épanchoir de Gailhousty construit en 1785. Ici, vous pouvez aussi prévoir un temps pique nique, flâner au bord du canal, voir le cloître Coté film, 3 secrets : comprendre gailhousty, les temps de transport sur le canal, le terroir plaine de l'Aude. Le point wifi se trouve devant le syndicat d'initiative, vous pouvez vous connecter au bord du canal. Pour approfondir rendez vous à la Maison Bonnal.



TOTEM DES SECRETS - BAGES, VILLAGE DE PECHEURS ET D'ARTISTES

22.3 km
BAGES



Le totem des secrets se situe sur l'aire de pique-nique de Bages, au bord de l'étang. Vous y découvrirez l'histoire du village et de la bourride d'anguille. De là, vous pouvez faire une jolie balade sur des pontons de bois au bord de l'étang... Profitez-en pour prendre des photos ! Village incontournable, Bages est tourné vers l'étang du même nom. On aime se balader dans ses ruelles étroites qui nous amènent vers des panoramas fabuleux. Les amateurs d'art seront également comblés avec les galeries. Ne manquez pas la Maison des Arts dans le village. Coté films, 4 secrets : techniques de pêches, paradis des oiseaux, port antique, secrets des îles,... Le « wifi gratuit » se situe sur la place de la mairie. Assis à un des cafés du village, vous pouvez regarder nos vidéos. Profitez !



TOTEM DES SECRETS - VILLAGE DES LAGUNES, ECRIN NATUREL

PLACE DU VILLAGE

24.3 km
PEYRIAC-DE-MER



Le totem se situe vers la place centrale du village, vers la mairie, église, fontaine, bars et restaurants. Un endroit très charmant et typique des villages du sud de la France. A deux pas du village, vous rejoignez l'étang et l'ancienne saline de Peyriac que vous pouvez parcourir en balade sur des pontons. Cette promenade mène à l'étang du Dou, un étang en forme circulaire et hyper salé. Percez son secret grâce au totem. Le village de Peyriac-de-Mer mérite amplement le détour avec ses ruelles, ses galeries d'art et maisons vigneronnes, et son musée archéologique. Coté vidéo, 4 secrets : le cycle des salins bien sûr, mais aussi le paradis des oiseaux, l'alchimie du vin, les secrets des îles La borne « wifi gratuit » se situe sur la place centrale du village



TOTEM DES SECRETS - RESERVE NATURELLE DE SAINTE LUCIE

Place Paul Valéry

35.5 km
PORT-LA-NOUVELLE



Joyau du Parc naturel régional de la Narbonnaise, la Réserve naturelle est un lieu hors du temps. Elle se découvre à pied ou en vélo, et les plus courageux peuvent même rejoindre Narbonne par le canal de la Robine. Un parking est aménagé à quelques centaines de mètres de l'entrée de l'île. Le totem des secrets a été installé au village de Port-La-Nouvelle, à côté de l'office de tourisme, face à l'entrée du chenal qui est également le débouché sur la mer du canal de la Robine. Coté vidéos, 4 secrets : l'île sainte lucie, mais aussi le paradis des oiseaux, la formation du lido, le vent La borne « wifi gratuite » se situe au totem. Vous pouvez vous installer à l'extérieur et profiter du paysage sur la mer tout en surfant sur notre site web !



Mes recommandations (suite)

Les incontournables

Billetterie Côte du Midi

OFFICE DE TOURISME CÔTE DU MIDI
WWW.COTEDUMIDI.COM



: Restaurants : Activités et Loisirs : Nature : Culturel : Dégustations

Map data ©2022 Google